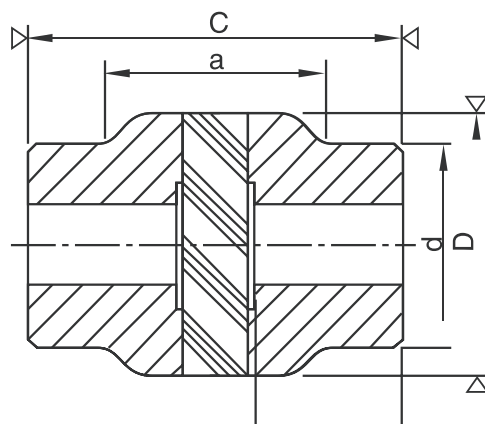


ACOPLAMENTO ELÁSTICO ABL-E C/ CRUZETA



Tamanho	$\frac{N}{n} \times F$	Mt (kgf)	rpm max. (*)	Furo max.	D	d	C	L	GD ² (kgf.m ²)	Massa (kg)	a
ABL-E - 10	0,0011	0,8	10.000	24	48	36	65,4	24,5	0,0005	0,5	32,4
ABL-E - 10P	0,0014	1,0		24	48	36	65,4	24,5	0,0005	0,5	32,4
ABL-E - 12	0,0021	1,5	8.000	30	60	45	83	31,5	0,0015	1,0	40
ABL-E - 12P	0,0026	1,9		30	60	45	83	31,5	0,0015	1,0	40
ABL-E - 16	0,0042	3,0	7.000	36	75	56	104	40	0,0049	2,1	52
ABL-E 16P	0,0053	3,8		36	75	56	104	40	0,0049	2,1	52
ABL-E 20	0,0084	6,0	5.500	45	95	70	120	45	0,0130	3,8	59
ABL-E - 20P	0,0105	7,5		45	95	70	120	45	0,0130	3,8	59
ABL-E - 20L	0,0084	6,0		45	95	70	142	56	0,0152	4,4	59
ABL-E - 20LP	0,0105	7,5		45	95	70	142	56	0,0152	4,4	59
ABL-E 25	0,0166	12,0	4.500	55	116	85	148	55	0,0370	7,0	74
ABL-E - 25P	0,0210	15,0		55	116	85	148	55	0,0370	7,0	74
ABL-E - 25L	0,0168	12,0		55	116	85	180	71	0,0422	8,3	74
ABL-E - 25LP	0,0210	15,0		55	116	85	180	71	0,0422	8,3	74

- Acoplamentos Elásticos com cruzetas em borracha Nitrilica ou em Poliuretano (P).
- Escolha o tamanho do acoplamento pela relação $\frac{N}{n} \times F$ (potência efetiva | pela rotação x fator de serviço).
- As rotações máximas indicadas são sem balanceamento dinâmico.
- Mantenha sempre os acoplasmentos alinhados. Sua vida útil depende essencialmente da perfeição do alinhamento.

ACOTRANS DO BRASIL LTDA.

Av. Dr. Guilhermino de Oliveira, 299 Novo Eldorado - Contagem - MG - CEP 32341-290

Fone: 31-3198-0505 - Fax 31-3198-0510 www.acotrans.com.br - e-mail: vendas@acotrans.com.br